

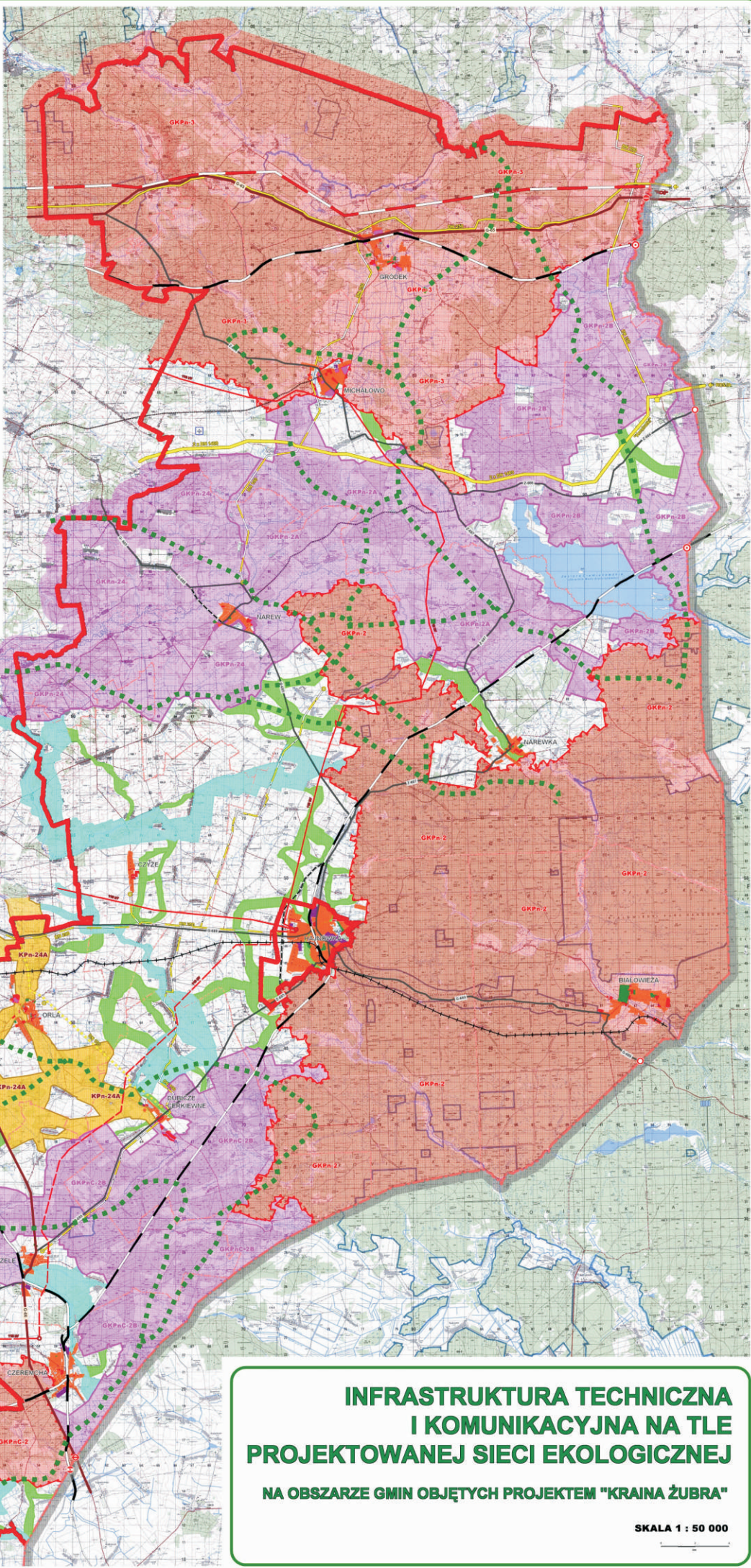


Projekt "Kraina Żubra - Obszary Natury w Pasieci Białowieży" jest finansowany ze środków Programu CE LIFE - Natura

LEGENDA

ELEMENTY SIECI EKOLOGICZNEJ

- GRANICE WIEJSKIE**
 - GKPa-1
 - GKPa-2
 - GKPa-3
 - GKPa-2B
 - GKPa-3B
 - KORNYTARZE DOLNE**
 - KPa-1
 - KPa-2
 - KPa-3
 - KPa-2B
 - KPa-3B
 - KORNYTARZE GÓRNE**
 - GKPa-1
 - GKPa-2
 - GKPa-3
 - GKPa-2B
 - GKPa-3B
 - KORNYTARZE POLOWALNICZE**
 - KPa-1
 - KPa-2
 - KPa-3
 - KPa-2B
 - KPa-3B
 - KORNYTARZE POZAKORNYTARZOWE**
 - KPa-1
 - KPa-2
 - KPa-3
 - KPa-2B
 - KPa-3B
 - KORNYTARZE LOKALNE**
 - KPa-1
 - KPa-2
 - KPa-3
 - KPa-2B
 - KPa-3B
- INFRASTRUKTURA TRANSPORTOWA**
- DRUGI**
- DROGI ASFALTYCZNE DO PROJEKTOWANIA
 - DROGI KOLEJOWE DO PROJEKTOWANIA
 - PROJEKTOWANE DROGI ASFALTYCZNE
 - DROGI POWIATOWE DO PROJEKTOWANIA
- KOLEJE**
- STACJE LINII KOLEJOWE PRZEPROJEKTOWANE
 - LINIE KOLEJOWE PRZEPROJEKTOWANE DO PROJEKTOWANIA
 - STACJE LINII KOLEJOWYCH DRUGOŚRZĘDOWYCH I TRZECIOŚRZĘDOWYCH
 - LINIE KOLEJOWE DRUGOŚRZĘDOWE I TRZECIOŚRZĘDOWE DO PROJEKTOWANIA
- PRZEJŚCIA GRANICZNE**
- DRUGOŚRZĘDOWE**
- STACJE
 - STACJE I GŁÓWNE CZYNIKI
 - PRZEJŚCIA GRANICZNE
- KOLEJOWE**
- STACJE
 - STACJE I GŁÓWNE CZYNIKI
- NUMERYCZNA LOKALIZACJA LOTNISKI REGIONALNEGO**
- ELEKTROENERGETYKA**
- STACJE STACJE TRANSFORMATOROWE 110/15 kV
 - PRZEJŚCIA STACJE TRANSFORMATOROWE 110/15 kV
 - PRZEJŚCIA STACJE TRANSFORMATOROWE 110/15 kV
 - STACJE STACJE 110 kV NAPIĘCIOWE
 - PRZEJŚCIA STACJE 110 kV NAPIĘCIOWE
- GAZOWNICTWO**
- KORNYTARZE GAZOWE TRANZYTOBNE
 - STACJE GAZOWE
 - STACJE GAZOWE WYKONANE
 - STACJE GAZOWE WYKONANE
 - STACJE GAZOWE WYKONANE
 - STACJE GAZOWE WYKONANE
 - STACJE GAZOWE WYKONANE
 - STACJE GAZOWE WYKONANE
 - STACJE GAZOWE WYKONANE
- GRANICE ADMINISTRACYJNE**
- GRANICE PAŃSTWA
 - GRANICE GMIN



INFRASTRUKTURA TECHNICZNA I KOMUNIKACYJNA NA TLE PROJEKTOWANEJ SIECI EKOLOGICZNEJ

NA OBSZARZE GMIN OBJĘTYCH PROJEKTEM "KRAINA ŻUBRA"

SKALA 1 : 50 000