

LEGENDA

ELEMENTY SIECI EKOLOGICZNEJ

- GRANICE WIELKIEJ**
 - GRANICA WIELKIEJ PUSCZY BIALOWIESKIEJ
 - GRANICA WIELKIEJ PUSCZY WZROSTAJĄCEJ
 - GRANICA WIELKIEJ PUSCZY BELSKIEJ
- KORZYTAJCE CIEKÓW**
 - WAPNIO-PROSTOKĄTNY STYRIANINOWY
 - WAPNIO-PROSTOKĄTNY STYRIANINOWY - PUSCZA
 - PROSTOKĄTNY STYRIANINOWY - PUSCZA
 - PROSTOKĄTNY STYRIANINOWY - PUSCZA-WIELKIEJA
 - WAPNIO-PROSTOKĄTNY STYRIANINOWY - PUSCZA WIELKIEJA
- KORZYTAJCE ODPRĘŻAŁACZE**
 - KORZYTAJCE ODPRĘŻAŁACZE BUDOWANE
 - KORZYTAJCE ODPRĘŻAŁACZE
 - KORZYTAJCE LĄKOWE
 - KORZYTAJCE ODPRĘŻAŁACZE SIECI

ISTNIĄCE FORMY OCHRONY PRZYrody

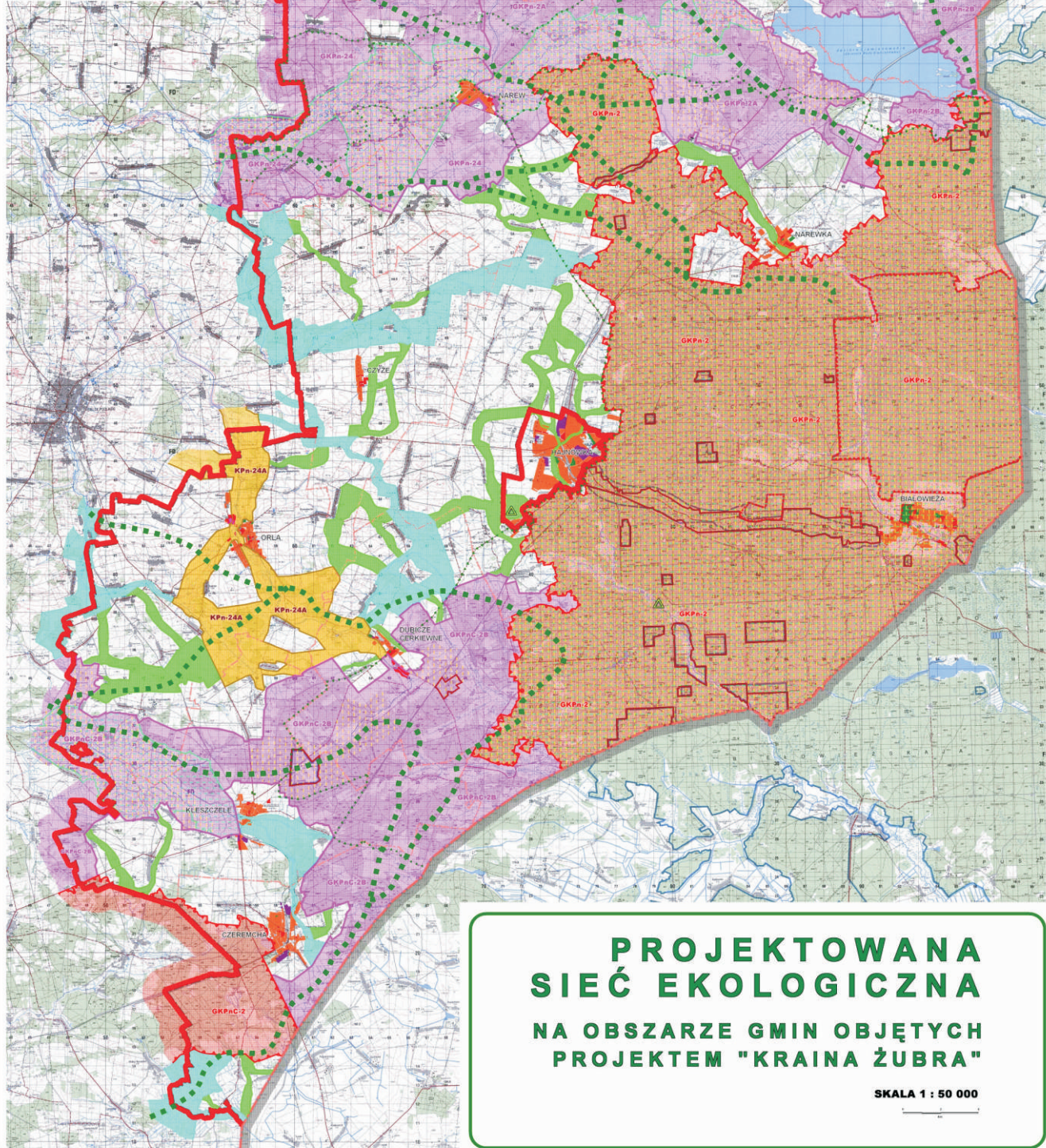
- GRANICA BIODIVERSYFICACJI NARODOWEGO
- GRANICA REZERWATU PRZYRODY
- GRANICA PUSCZY WZROSTAJĄCEJ PUSCZY WYŚWIETLEJ
- GRANICA OŚRODKA CIEKÓW I WAPNIO-PROSTOKĄTNY
- GRANICA WAPNIO-PROSTOKĄTNY
- WSPÓLNA GRANICA OŚRODKA CIEKÓW I WAPNIO-PROSTOKĄTNY
- OSTATNI STAN OŚRODKA CIEKÓW I WAPNIO-PROSTOKĄTNY

PROJEKTOWANE FORMY OCHRONY PRZYRODY

- SPECJALNE OŚRODKI OCHRONY NATURY 2000
- RODZAJ STYRIANINOWY
- RODZAJ STYRIANINOWY - PUSCZA
- RODZAJ STYRIANINOWY - PUSCZA WIELKIEJA
- RODZAJ STYRIANINOWY - PUSCZA WIELKIEJA
- RODZAJ STYRIANINOWY - PUSCZA WIELKIEJA
- WYNIKAJĄCE Z PLANU ZAOPRZECZANIOWANIA PRZEDSIĘWZIĘCIA OCHRONY PRZYRODY
- BRAMBY W OŚRODKU CIEKÓW I WAPNIO-PROSTOKĄTNY
- PROJEKTOWANE BRAMBY W OŚRODKU CIEKÓW I WAPNIO-PROSTOKĄTNY

GRANICE ADMINISTRACYJNE

- GRANICA PAROTYTU
- GRANICA OŚRODKA CIEKÓW I WAPNIO-PROSTOKĄTNY "KRAINA ŻUBRA"
- GRANICA 2000



**PROJEKTOWANA
 SIEĆ EKOLOGICZNA
 NA OBSZARZE GMIN OBJĘTYCH
 PROJEKTEM "KRAINA ŻUBRA"**

SKALA 1 : 50 000