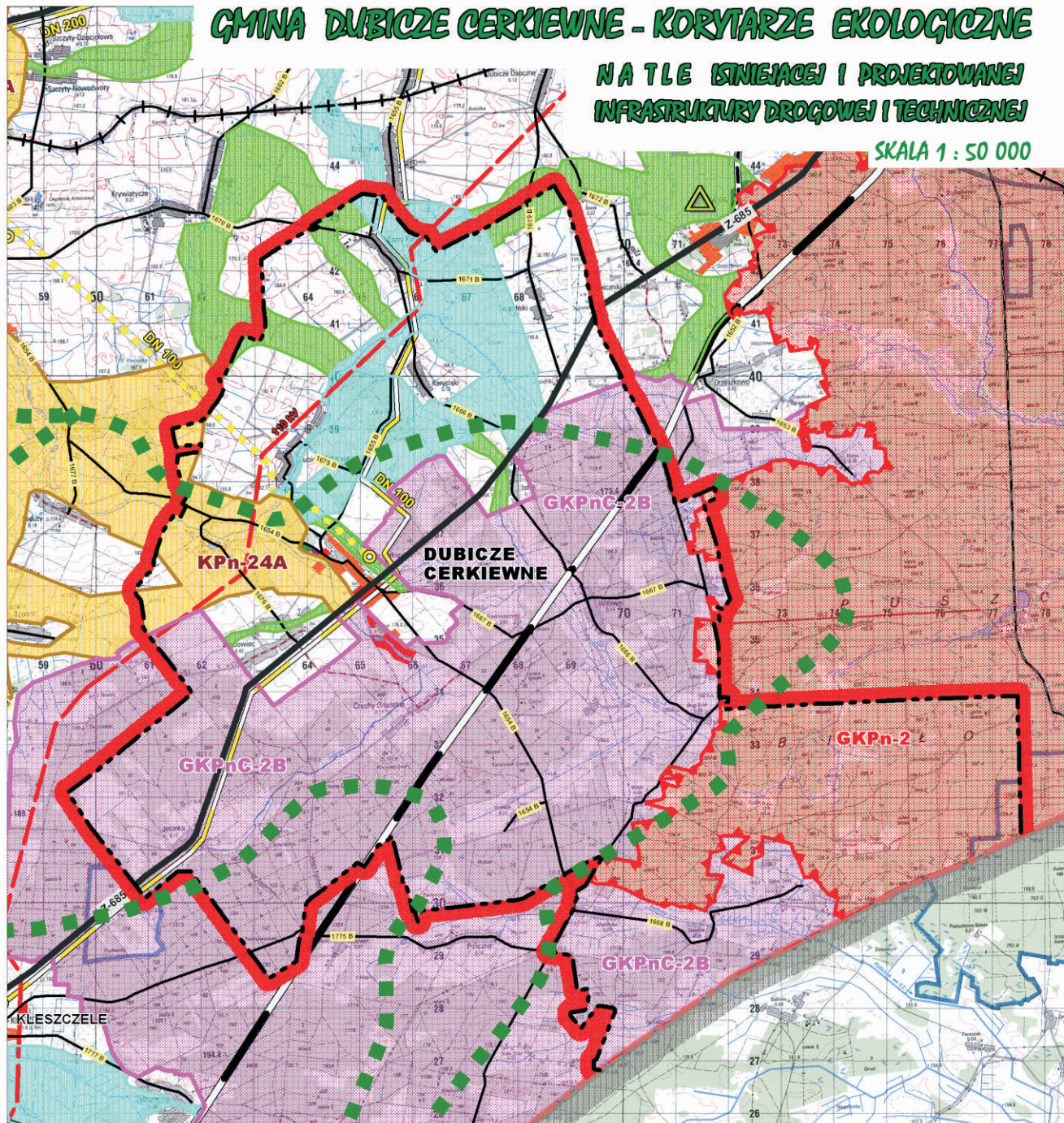


GMINA DUBICZE CERKIEWNE - KORYTARZE EKOLOGICZNE

NA TLE ISTNIEJĄCEJ I PROJEKTOWANEJ INFRASTRUKTURY DROGOWEJ I TECHNICZNEJ




SKALA 1 : 50 000



ELEMENTY SIECI EKOLOGICZNEJ

-  **OBSZARY WĘZŁOWE**
-  **GKPh-2** **OBZAR WĘZŁOWY PUSZCZA BIAŁOWIESKA**
-  **KORYTARZE GŁÓWNE**
-  **GKPh-2B** **KORYTARZ GŁÓWNY PUSZCZA BIAŁOWIESKA - PUSZCZCA MIELNICKA**
-  **KORYTARZE UZUPELNIĄCE**
-  **KORYTARZE PONADLOKALNE**
-  **KORYTARZE LOKALNE**
-  **KORYTARZE MIGRACYJNE ŻUBRA**




INFRASTRUKTURA TRANSPORTOWA

- DROGI**
-  **DROGI WOJEWÓDZKIE DO PRZEBUDOWY**
-  **DROGI POWIATOWE**
- KOLEJE**
-  **ISTNIEJĄCE LINIE KOLEJOWE PIERWSZORZĘDNE**

ELEKTROENERGETYKA

-  **PROJEKTOWANA LINIA WN 110 kV NAPONIETRZNA**

GAZOWNICTWO

- PROJEKTOWANY GAZOCIĄG WYSOKIEGO CIŚNIENIA**
-  **WARIANT I** **GAZOCIĄG WYSOKIEGO CIŚNIENIA PROJEKTOWANY PRZEZ PBPP**
-  **WARIANT II**
-  **PROJEKTOWANE STACJE REDUKCJO-POMIAROWE I STOPNIA**

GRANICE ADMINISTRACYJNE

-  **GRANICA PAŃSTWA**
-  **GRANICA GMINY DUBICZE CERKIEWNE**