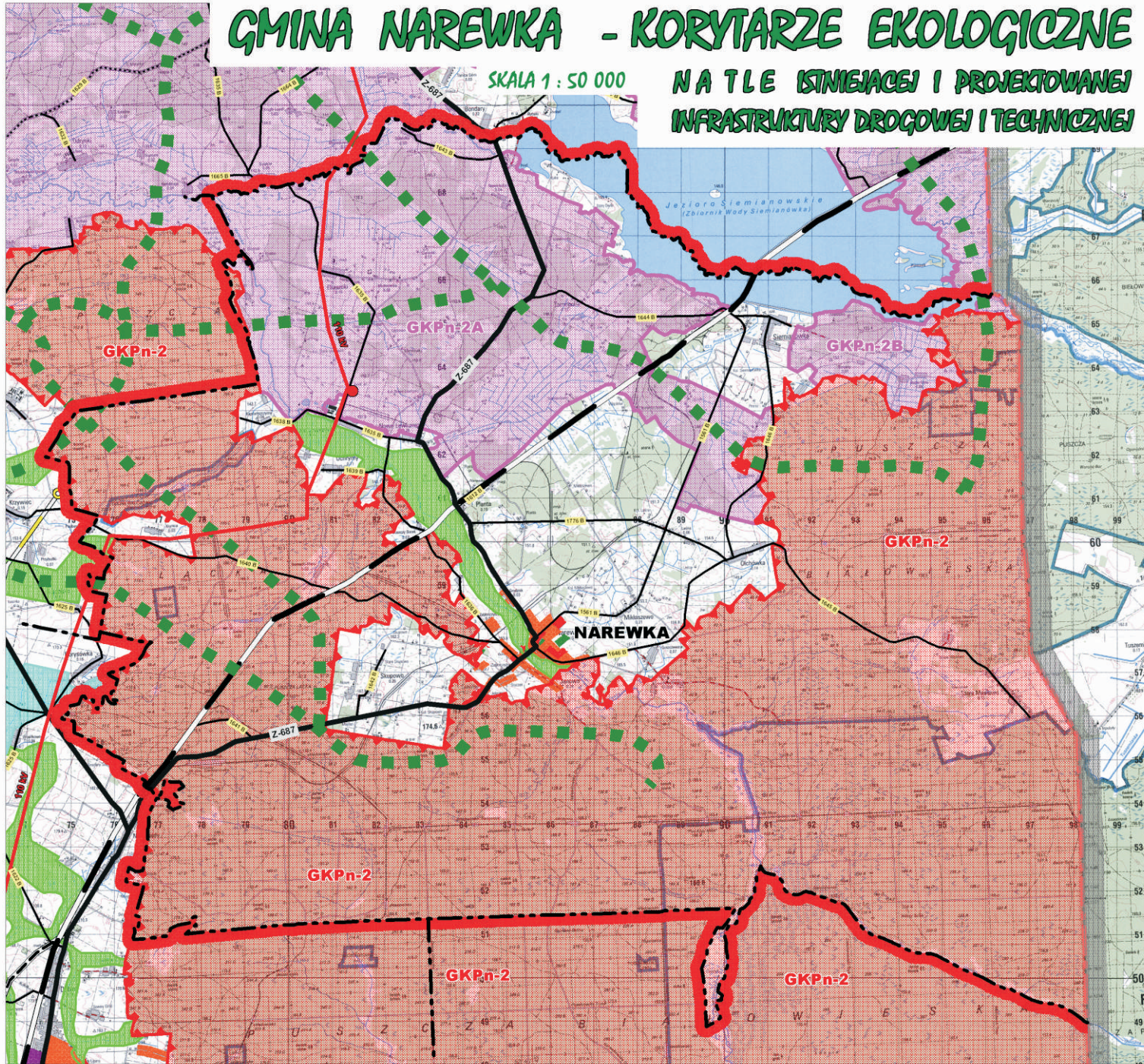


GMINA NAREWKA - KORYTARZE EKOLOGICZNE

SKALA 1 : 50 000

NA TLE ISTNIEJĄCEJ I PROJEKTOWANEJ
INFRASTRUKTURY DROGOWEJ I TECHNICZNEJ



LEGENDA

ELEMENTY SIĘCI EKOLOGICZNEJ

- OBZARY WĘZŁOWE**
GKPN-2 OBZAR WĘZŁOWY PUSZCZA BIAŁOWIESKA
- KORYTARZE GŁÓWNE**
GKPN-2A KORYTARZ GŁÓWNY PUSZCZA BIAŁOWIESKA - PUSZCZCA KNYSZYŃSKA ZACHODNI
GKPN-2B KORYTARZ GŁÓWNY PUSZCZA BIAŁOWIESKA - PUSZCZCA KNYSZYŃSKA ZACHODNI
- KORYTARZE PONADLOKALNE**
- KORYTARZE LOKALNE**
- KORYTARZE MIGRACYJNE ŻUBRA**

INFRASTRUKTURA TRANSPORTOWA

- DROGI**
- DROGI WOJEWÓDZKIE DO PRZEBUDOWY
- DROGI POWIATOWE
- DROGI POWIATOWE DO PRZEBUDOWY
- KOLEJE**
- ISTNIEJĄCE LINIE KOLEJOWE PIERWSZORZĘDNE

ELEKTROENERGETYKA

- ISTNIEJĄCE LINIE WN 110 kV NAPOWIETRZNE
- ISTNIEJĄCE STACJE TRANSFORMATOROWO-ROZDZIELCZE 110/15 kV

GRANICE ADMINISTRACYJNE

- GRANICA PAŃSTWA
- GRANICA GMINY NAREWKA