

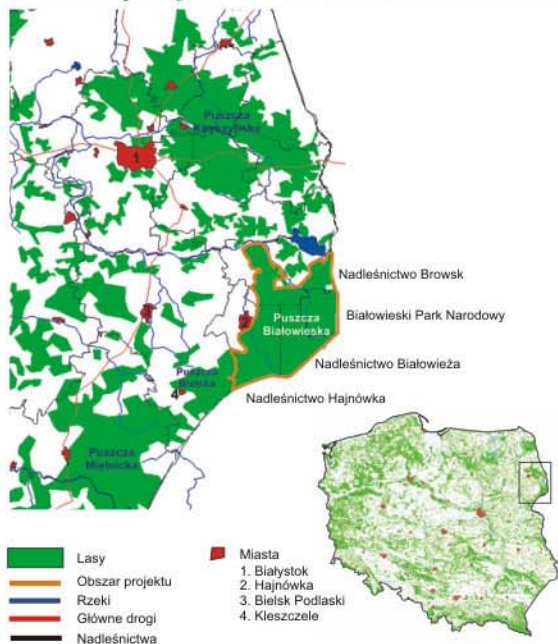
## Obszar projektu i jego cel - żubr

Żubr - największy ssak Europy stanowi ważny element bioróżnorodności ekosystemu Puszczy Białowieskiej. Wraz z sarną, jeleniem, łosiem i dzikiem tworzy unikalny w Europie zespół ssaków. Projekt „Kraina Żubra” obejmuje swym zasięgiem polską część Puszczy Białowieskiej (Specjalny Obszar Ochrony Siedlisk Natura 2000 nr PLC 200004) o powierzchni 62 942 ha, w skład której wchodzi Białowiecki Park Narodowy i 3 nadleśnictwa Lasów Państwowych (Białowieża, Browsk, Hajnówka). Ten mieszany i liściasty las (najbardziej charakterystyczny typ lasu to grąd z udziałem dębu, lipy i grabu oraz domieszka klonu i świerka) odegrał szczególną rolę w restytucji żubra. Obecnie Pusza Białowieża jest zamieszkiwana przez najliczniejszą wolno żyjącą populację tego gatunku na świecie (400 osobników). Z drugiej strony dzięki historycznej ochronie tego gatunku, puszcza nadal istnieje i przyciąga uwagę naukowców oraz turystów z całego świata.

## Project area and its objective European Bison

European Bison - the largest mammal of Europe - is an important element of ecosystem biodiversity in Białowieża Forest. Together with moose, red deer, roe deer and wild boars it composes a community of mammals that is unique in continental Europe. The Polish part of the Białowieża Forest (Natura 2000 Site of Community Importance no. PLC 200004) is the site of the „Bison Land” project. It covers 62 942 ha and includes Białowieża National Park and 3 districts of state forests (Białowieża, Browsk, Hajnówka Districts). This mixed and deciduous forest (the most characteristic association is oak-lime-hornbeam with admixture of maple and spruce) is the area of greatest importance for the European bison as it played a special role in the species restitution and hosts its most numerous free ranging population (about 400 individuals) in the world. It is mainly because of the historic protection of European Bison that Białowieża Forest exists today and attracts the attention of scientists and admiration of visitors from all over the world.

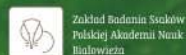
## Obszar projektu LIFE Kraina Żubra



WWW.KRAINAZUBRA.PL

## Koordinator projektu / Project coordinator:

Zakład Badania Ssaków Polskiej Akademii Nauk  
Mammal Research Institute Polish Academy of Sciences



17-230 Białowieża, ul. Waszkiewicza 1  
tel. +48 85 682 77 50, fax +48 85 682 77 52  
www.zbs.bialowieza.pl e-mail: mripas@zbs.bialowieza.pl

## Partnerzy projektu / Project Partners:



Białowiecki Park Narodowy  
Białowieża National Park

17-230 Białowieża, Park Pałacowy 11  
tel. +48 85 68 12 360, +48 85 68 12 275  
tel./fax +48 85 68 12 306  
www.bpn.com.pl e-mail: bpn@bpn.com.pl



Regionalna Dyrekcja Lasów Państwowych w Białymstoku  
The Regional Directorate of the State Forests  
15-424 Białystok, ul. Lipowa 51  
tel. +48 85 74 818 00, fax: +48 85 652 23 73  
www.bialystok.lasy.gov.pl e-mail: rdlp@bialystok.lasy.gov.pl

Nadleśnictwo Białowieża / Białowieża Forest District  
17-230 Białowieża, ul. Wojciechówka 4  
tel. +48 85 68 12 405, fax: +48 85 68 12 410  
e-mail: bialowieza@bialystok.lasy.gov.pl

Nadleśnictwo Browsk / Browsk Forest District  
17-220 Narewka Os. Gruski 10  
Tel. +48 85 685 83 44, Fax: +48 85 685 86 77  
e-mail: browsk@bialystok.lasy.gov.pl

Nadleśnictwo Hajnówka / Hajnówka Forest District  
17-200 Hajnówka, ul. Warszawska 114  
Tel. +48 85 683 23 78, Fax: +48 85 683 24 60  
e-mail: hajnówka@bialystok.lasy.gov.pl



Fundacja Zielone Płuca Polski  
The Green Lungs of Poland Foundation  
15-554 Białystok, ul. Dojlidy Fabryczne 23  
tel. +48 85 74 12 105  
e-mail: fzpp@fzpp.pl www.fzpp.pl

## Institucje współfinansujące / Co-financing Institution:

Projekt współfinansowany przez  
Frankfurt Zoological Society - Help for threatened wildlife



Zoologische Gesellschaft Frankfurt von 1858 e.V.  
Alfred-Brehm-Platz 16  
60316 Frankfurt  
Germany  
Phone +49 (0)69 - 94 34 460  
Fax +49 (0)69 - 439 348  
Email: info@zgf.de  
www.zgf.de



# Kraina Żubra - Ochrona żubra w Puszczy Białowieskiej

The "European Bison Conservation  
in Białowieża Forest BISON LAND"

2006-2010



Projekt współfinansowany jest przez Unię Europejską w ramach programu LIFE Przyroda  
The project is co-financed by the European Commission as part of the LIFE Nature Program.

Głównym celem projektu jest wypracowanie nowej strategii zrównoważonej ochrony żubra w Puszczy Białowieskiej, poprawa warunków bytowania gatunku oraz stworzenie możliwości jego naturalnej migracji.

#### DZIAŁANIA REALIZOWANE W RAMACH PROJEKTU:

- poprawienie dostępności pożywienia i wody dla żubra poprzez rekultywację i wykaszanie łąk, wzbogacenie bazy pokarmowej o gatunki preferowane przez żubra, tworzenie małych oczek wodnych i miejsc dokarmiania;
- zapobieganie szkodom wyrządzanym przez żubry na obszarach rolniczych i leśnych;
- wytyczenie i ochrona korytarzy ekologicznych, ułatwiających rozprzestrzenianie się gatunku;
- wszechstronny monitoring żubrów, pozwalający na kontrolowanie kondycji i efektywną ochronę gatunku;
- wspieranie rozwoju turystyki przyrodniczej w oparciu o symbol żubra-największego ssaka Europy;
- kampania informacyjno-edukacyjna mająca na celu lepsze poznanie gatunku.



*Program Natura 2000 tworzy w krajach Unii Europejskiej ekologiczną sieć obszarów objętych ochroną przyrody. Celem programu jest zachowanie określonych typów siedlisk przyrodniczych oraz gatunków, które uważa się za cenne i zagrożone w skali całej Europy. Podstawę prawną dla programu stanowią Dyrektywa Ptasia i Dyrektywa Siedliskowa. W ramach ekologicznej sieci Natura 2000 wyznaczane są Obszary Specjalnej Ochrony Ptaków oraz Specjalne Obszary Ochrony Siedlisk.*



Fotografie  
photographs:  
P. Fabijański  
S. Wąsik



The main objective of the project is to introduce a new strategy for the sustainable conservation of the European bison in Białowieża Forest, improve the living conditions of the species and create possibilities for its natural migration within the region.

#### ACTIVITIES OF THE PROJECT:

- improving food and water accessibility for bison through the reclamation of meadows, mowing, the enrichment of food supplies of plant species preferred by bison, creating small water reservoirs and additional feeding sites;
- preventing damage caused by bison in farming and forested area;
- creating and securing ecological corridors to provide natural bison distribution;
- monitoring of the bison population;
- supporting the development of eco-tourism in the region under the symbol of the European bison the biggest mammal in Europe;
- information and educational campaign about the species.



*Program Natura 2000 aims at creating an ecological network of protected areas in the European Union. It is designed to protect the most seriously threatened habitats and species across Europe. The program is based on the EU legal acts called The Habitats Directive and The Birds Directive. Special Protection Areas for Birds and Special Areas of Conservation for Habitats are outlined within the Natura 2000 ecological network.*