

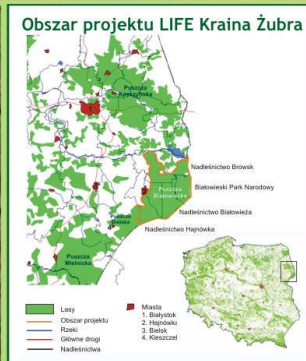
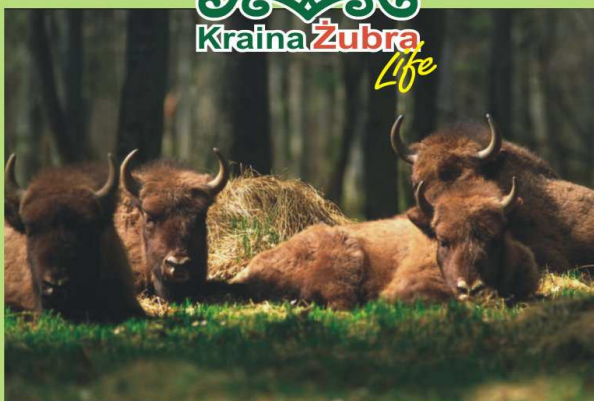
Na obszarze Natura 2000 „Puszcza Białowieża” realizowany jest projekt „Kraina Żubra - Ochrona żubra w Puszczy Białowiejskiej, 2006-2010” współfinansowany przez Unię Europejską w ramach programu LIFE Przyroda.

Głównym celem projektu jest wypracowanie nowej strategii zrównoważonej ochrony żubra w Puszczy Białowiejskiej, poprawa warunków bytowania gatunku oraz stworzenie możliwości jego naturalnej migracji.

DZIAŁANIA REALIZOWANE W RAMACH PROJEKTU:

- poprawienie dostępności pożywienia i wody dla żubra poprzez rekultywację i wykaszanie łąk, wzbogacenie bazy pokarmowej o gatunki preferowane przez żubra, tworzenie małych oczek wodnych i miejsc dokarmiania;
- zapobieganie szkodom wyrządzanym przez żubry na obszarach rolniczych i leśnych;
- wytyczenie i ochrona korytarzy ekologicznych, ułatwiających rozprzestrzenianie się gatunku;
- wszechstronny monitoring żubrów, pozwalający na kontrolowanie kondycji i efektywną ochronę gatunku;
- wspieranie rozwoju turystyki przyrodniczej w oparciu o symbol żubra największego ssaka Europy;
- kampania informacyjno-edukacyjna mająca na celu lepsze poznanie gatunku.

Program Natura 2000 tworzy w krajach Unii Europejskiej ekologiczną sieć obszarów objętych ochroną przyrody. Celem programu jest zachowanie określonych typów siedlisk przyrodniczych oraz gatunków, które uważa się za cenne i zagrożone w skali całej Europy. Podstawę prawną dla programu stanowią Dyrektywa Ptasia i Dyrektywa Siedliskowa. W ramach ekologicznej sieci Natura 2000 wyznaczone są Obszary Specjalnej Ochrony Ptaków oraz Specjalne Obszary Ochrony Siedlisk.



Fotografie/photographs: P.Fabijański

WWW.KRAINAZUBRA.PL

Partnerzy projektu / Project Partners:

Białowiecki Park Narodowy
Białowieża National Park



Regionalna Dyrekcja Lasów Państwowych w Białymstoku / The Regional Directorate of the State Forests
Nadleśnictwo Białowieża/ Białowieża Forest District, Nadleśnictwo Browski/ Browski Forest District,
Nadleśnictwo Hajnówka/ Hajnówka Forest District



Fundacja Zielone Płuca Polski
The Green Lungs of Poland Foundation



The "European Bison Conservation in Białowieża Forest BISON LAND" LIFE Project is being implemented in the Puszcza Białowiejska NATURA 2000 area between 2006 and 2010. The BISON LAND project is financed by the European Union LIFE Program.

The main objective of the project is to introduce a new strategy for the sustainable conservation of the European bison in Białowieża Forest, improve the living conditions of the species and create possibilities for its natural migration within the region.

ACTIVITIES OF THE PROJECT:

- improving food and water accessibility for bison through the reclamation of meadows, mowing, the enrichment of food supplies of plant species preferred by bison, creating small water reservoirs and additional feeding sites;
- preventing damage caused by bison in farming and forested areas;
- creating and securing ecological corridors to provide natural bison distribution;
- monitoring of the bison population;
- supporting the development of eco-tourism in the region under the symbol of the European bison the biggest mammal in Europe;
- information and educational campaign about the species.

Program Natura 2000 aims at creating an ecological network of protected areas in the European Union. It is designed to protect the most seriously threatened habitats and species across Europe. The program is based on the EU legal acts called The Habitats Directive and The Birds Directive. Special Protection Areas for Birds and Special Areas of Conservation for Habitats are outlined within the Natura 2000 ecological network.